

立案号：肃自然资方核[2024]07号

肃南裕固族自治县自然资源局  
建筑工程设计方案核定

通  
知  
书



发件日期：2024年6月7日

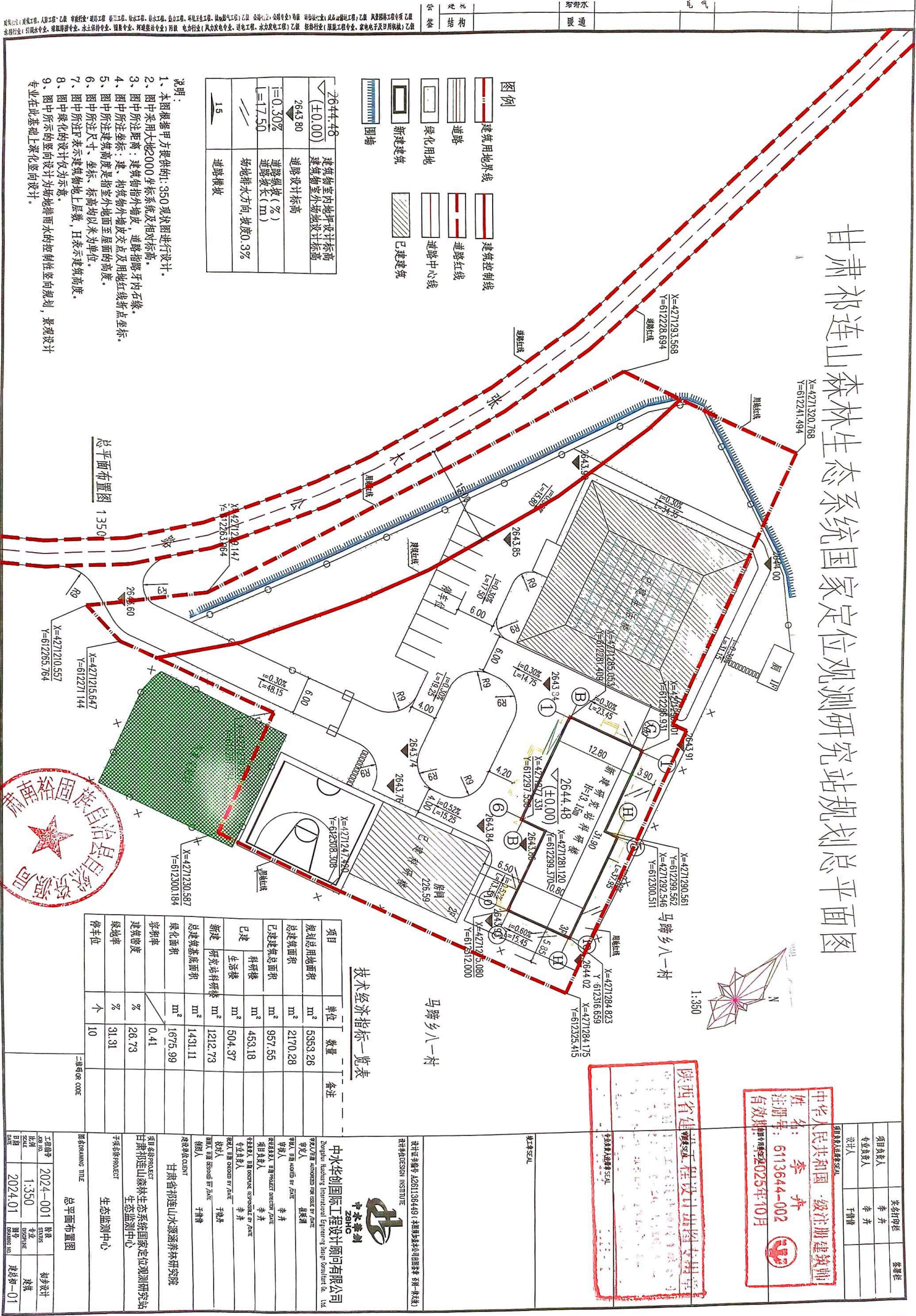
肃南裕固族自治县自然资源局制

甘肃省祁连山水源涵养林研究院：

你单位申报的 甘肃祁连山森林生态系统国家定位观测研究站能力提升项目生态监测中心 工程设计方案符合符合《肃南县国土空间规划》的要求，该项目核定建设控指标如下：

项目情况	项目位置	马蹄乡八一村大野口 3 号		
	项目法人	许尔文	联系电话	13809362800
建设用地概况	土地性质	国有（建设用地）	土地用途 (规划用地性质)	科研用地
	地块总面积	5353.26 m <sup>2</sup>	宗地面积 (该项目用地面积)	5353.26 m <sup>2</sup> (含代征道路/m <sup>2</sup> )
建筑性质及方案核定指标	建筑性质	<input checked="" type="checkbox"/> 新建 <input type="checkbox"/> 翻建 <input type="checkbox"/> 改扩建		
	地块总建筑面积	2170.28 m <sup>2</sup>	已建	957.55 m <sup>2</sup>
			新建	1212.73 m <sup>2</sup>
	基底总面积	1431.11 m <sup>2</sup>	已建	1013.12 m <sup>2</sup>
			新建	417.99 m <sup>2</sup>
	容积率	0.41	绿地面积	集中绿地 1675.99 m <sup>2</sup> ；
	建筑密度	26.73%		人均绿地/m <sup>2</sup> 。
	建筑主体高度	13.15m (自室外地平算起)	绿地率	31.31%
建筑层数	整体 3 层。其中：地上 3 层，地下/层。	室内外停车泊位数量	/	

# 甘肃祁连山森林生态系统国家定位观测研究站规划总平面图



### 图例

	建筑用地界线		建筑控制线
	道路		道路红线
	绿化用地		道路中心线
	新建建筑		已建建筑
	围墙		

2644.48 ±0.00	建筑物室内地坪设计标高
2643.80	建筑物室外场地设计标高
±0.30%	道路纵坡 (%)
L=17.50	道路全长 (m)
1.5	场地排水方向, 坡度0.3%

- 说明:**
- 1、本图根据甲方提供1:350现状图进行设计。
  - 2、图中采用大地2000坐标系及相对标高。
  - 3、图中所注距离: 建筑物指外墙皮, 道路指路牙内侧石缘。
  - 4、图中所注坐标: 建、构筑物外墙皮交点及用地红线折点坐标。
  - 5、图中所注建筑高度是指室外地面至屋面的高度。
  - 6、图中所注尺寸、坐标、标高均以米为单位。
  - 7、图中所注▽表示建筑物地上层数, H表示建筑高度。
  - 8、图中绿化的设计仅为示意。
  - 9、图中所示的竖向设计为场地排水的控制性竖向规划, 景观设计专业在此基础上深化竖向设计。

总平面布置图 1:350



技术经济指标一览表

项目	单位	数量	备注
规划总用地面积	m <sup>2</sup>	5353.26	
总建筑面积	m <sup>2</sup>	2170.28	
已建总建筑面积	m <sup>2</sup>	957.55	
新建总建筑面积	m <sup>2</sup>	453.18	
新建 生活楼	m <sup>2</sup>	504.37	
新建 实验室	m <sup>2</sup>	1212.73	
新建 科研材料库	m <sup>2</sup>	1431.11	
绿化面积	m <sup>2</sup>	1675.99	
容积率	%	0.41	
建筑密度	%	26.73	
绿地率	%	31.31	
停车位	个	10	

**设计单位**  
中水华创国际工程设计顾问有限公司  
Zhonghua Chuanguo International Engineering Consultant Co., Ltd.

项目负责人: 李井  
项目负责人: 李井  
项目负责人: 李井

**建设单位**  
甘肃省祁连山水源涵养研究院  
Gansu Province Qilian Mountain Watershed Ecosystem Research Institute

项目负责人: 李井

**监理单位**  
陕西建设集团  
Shaanxi Construction Group

**注册建筑师**  
李井  
注册编号: 6113644-002  
有效期至: 2025年10月

**项目信息**  
项目名称: 甘肃祁连山森林生态系统国家定位观测研究站生态监测中心  
项目负责人: 李井  
项目负责人: 李井

工程名称	2024-001	阶段	初步设计
比例	1:350	专业	建筑
日期	2024.01	图号	建筑初-01

# 甘肃祁连山森林生态系统国家定位观测研究站生态监测中心鸟瞰效果图

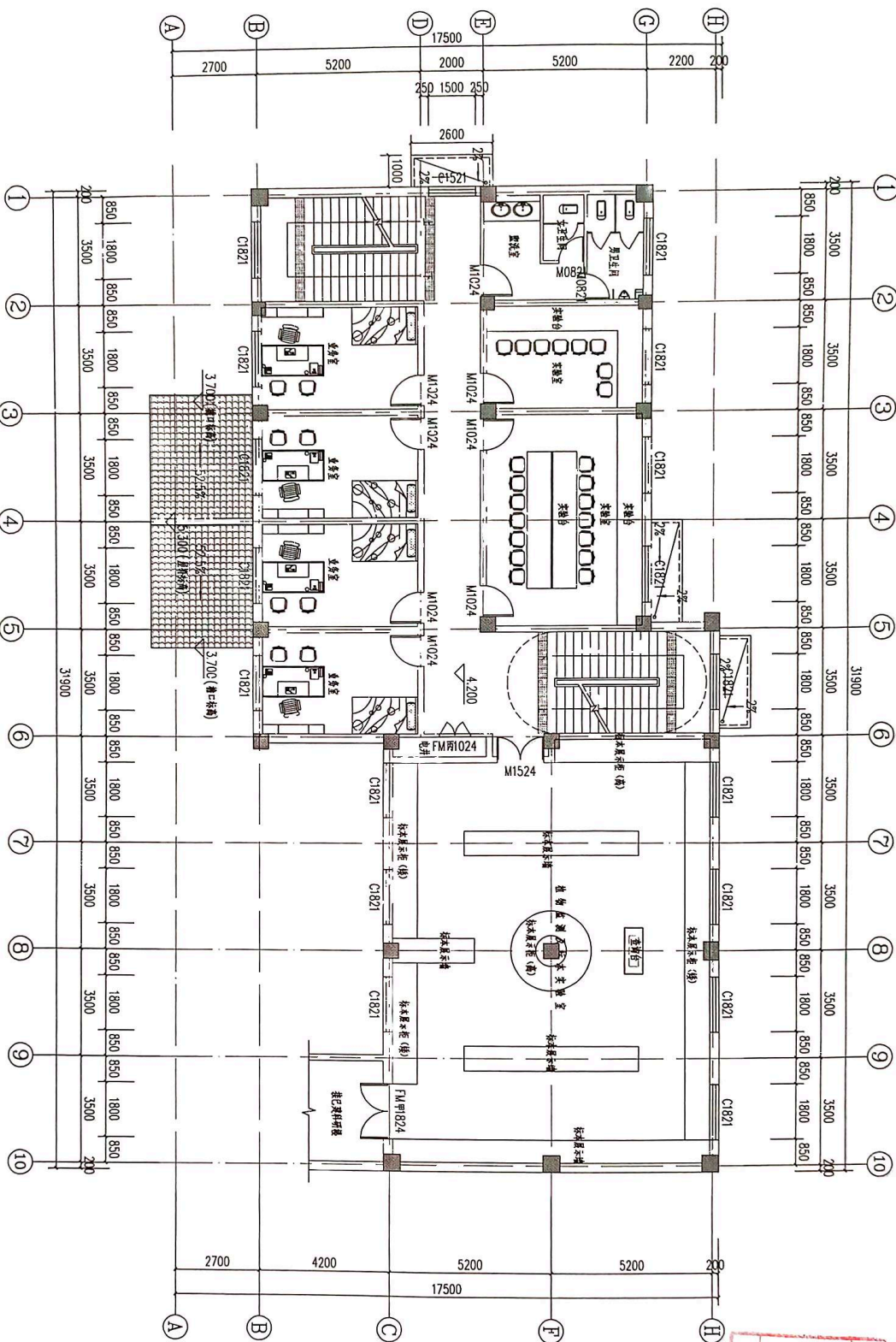


陕西省建设工程设计专用章  
西安华创建筑设计有限公司  
地址：西安市雁塔区...  
100106149-1-20251021





给排水	暖通	电气	
结构	建筑	全	



二层平面布置图 1:100  
本层建筑面积: 397.37平方米



图名	二层平面布置图
图号	2024-01
日期	2024.01
比例	1:100
专业	建筑
设计	张一
审核	李

陕西省建设工程设计协会  
设计证书编号: A2611349497  
有效期至: 2025年10月

<p>设计单位名称: A2611349497 (陕西省建筑设计研究院有限公司) Zhanbei International Institute Zhanbei International Institute 陕西省建筑设计研究院有限公司 地址: 陕西省西安市南大街98号 电话: 029-88555555 网址: www.zhanbei.com.cn</p>			
<p>项目负责人: 李</p>			
<p>项目负责人: 李</p>			
<p>项目负责人: 李</p>			
<p>项目负责人: 李</p>			
<p>项目负责人: 李</p>			
<p>项目负责人: 李</p>			
<p>项目负责人: 李</p>			
<p>项目负责人: 李</p>			
<p>项目负责人: 李</p>			
<p>项目负责人: 李</p>			
<p>项目负责人: 李</p>			
<p>项目负责人: 李</p>			



中水华创国际工程设计顾问有限公司  
ZHI

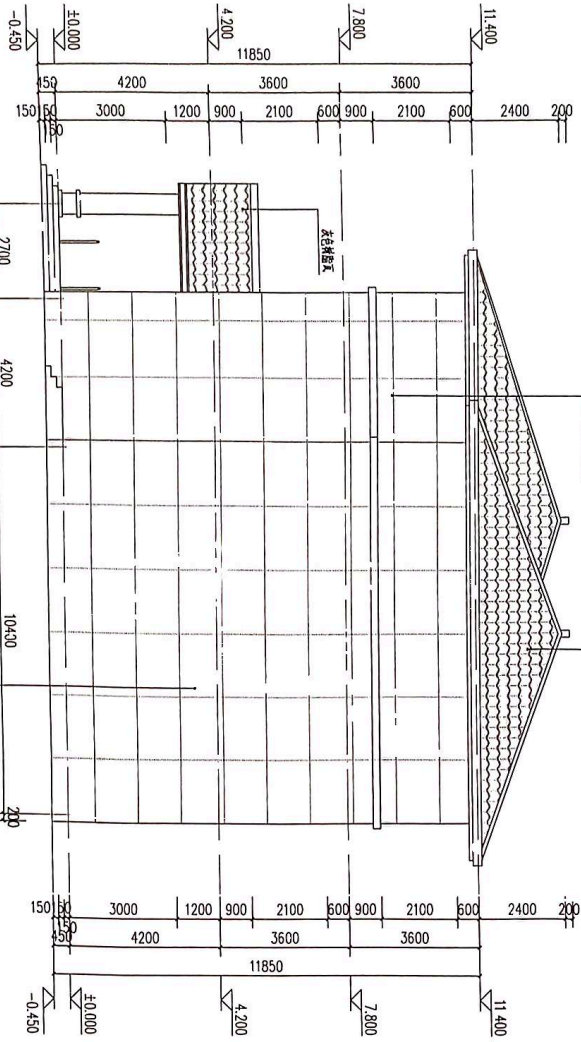
二层的名称: 生态监测中心







给排水	暖通	电气
-----	----	----



A-H轴立面图 1:100



注册号: 2025年10月  
 注册号: 2025年10月

陕西省建设工程设计研究院  
 注册号: 2025年10月

项目负责人	李永	注册号	
设计人	李永	注册号	
审核人	李永	注册号	

设计号: 2025年10月

设计号: 2025年10月

设计号: 2025年10月



中水华创国际工程设计有限公司  
 ZSHHC  
 Zhonghua International Engineering Design Institute Co., Ltd.

项目负责人: 李永  
 设计人: 李永  
 审核人: 李永  
 注册号: 2025年10月

项目名称: 甘肃省祁连山森林生态恢复工程示范项目  
 生态监测中心

工程名称: 生态监测中心  
 设计阶段: 方案图

工程名称	2024-001	日期	2024.01
设计阶段	1:100	专业	生态
设计人	李永	审核人	李永

设计号: 2025年10月



	拆建比	/	其他技术指标	/
5 6 7 8 9 10	日照执行标准	1.654	建筑定位及退界控制线、标高	见附图：总平面图
	交通出入口方位	机动车：南； 地下停车场出入：/	建筑艺术性及周围空间环境的协调	/
		人流：南；		
其他环境控制要求	设置必要的消防设施和垃圾收集设施	城市市政设施与建设项目的关系要求	/	
11 12	<b>经核定，工程设计方案符合规划条件要求，同意该设计方案核定的主要技术经济指标。</b>			

附图（方案审定的总平面布置图、效果图及附图所表示的内容应与上述文  
要求相一致并与本通知书共同使用方为有效文件）



收件人姓名：\_\_\_\_\_ 取件日期：\_\_\_\_\_年\_\_月\_\_日